

GUIDA ALL'INSTALLAZIONE OPEN SKY



Qui di seguito viene descritta l'installazione di base del tuo kit satellitare, un intervento che richiede mediamente un paio d'ore.

PREMESSA

Puoi avvalerti di un nostro tecnico specializzato, richiedi un sopralluogo e fissa l'appuntamento per l'installazione. Questa guida ti seguirà in tutti i passaggi per far sì che tu non incontri nessuna tipologia di problema.

L'INSTALLAZIONE DELL'ANTENNA



Nella grande maggioranza dei casi l'antenna parabolica viene installata sul tetto dell'abitazione tramite delle staffe apposite non incluse nel kit Open Sky. I nostri tecnici rispettano le norme di sicurezza quando effettuano lavori in altezza, utilizzando le apposite



attrezzature per garantire la propria incolumità. Abitualmente, il servizio di installazione proposto dai tecnici autorizzati include la fornitura e il montaggio delle staffe di sostegno. In altri casi in cui risulta impossibile installare sul tetto, vengono scelte altre posizioni, come il terrazzo o il muro esposto a Sud. La scelta della posizione dell'antenna avviene anche in base a tue specifiche richieste.



DOVE VIENE FISSATA L'ANTENNA SUL TETTO

I supporti più comuni dove fissare l'antenna sul tetto sono il palo pastore (curvo) o il palo della comune antenna televisiva. Il diametro di questi pali deve però essere di almeno 50 mm per garantire la tenuta dell'antenna parabolica. Se tale requisito di stabilità non viene rispettato viene scelto un altro sostegno come il camino, purché anch'esso dia



garanzie per la stabilità. In questo caso viene "imbragato" il camino con delle staffe allungabili e con fettucce di alluminio. L'antenna viene orientata a Sud in attesa del puntamento definitivo.

LA CALATA DEL CAVO

Una volta fissata l'antenna, si procede a far scendere il cavo coassiale che collega l'antenna al modem facendolo correre all'esterno della casa lungo il muro, fissandolo con chiodini. Qualora sia possibile, il cavo che scende dal tetto si fa correre all'esterno di una grondaia, possibilmen-

te nascosto, tenendolo fissato con fascette da elettricista.

GUIDA DELLE FASI DI UNA INSTALLAZIONE ED ATTIVAZIONE BASICA DEL SISTEMA OPEN SKY

FAR ENTRARE IL CAVO IN CASA

Il solo intervento invasivo che viene compiuto sui muri di casa è il foro dal diametro di pochi millimetri che si pratica con un trapano allo scopo di far entrare il cavo coassiale e raggiungere il modem. Esiste anche la possibilità di evitare il foro sul muro nei casi in cui sia disponibile una bocca di leone o una presa d'aria.



ALL'INTERNO DELLA CASA

Solitamente, il cavo viene fatto correre sul battiscopa. È importante sottolineare che, per assicurare una connessione di qualità, il cavo non deve avere interruzioni di sorta e perciò deve correre direttamente dall'antenna fino al modem.

CONFIGURAZIONE E PUNTAMENTO

A questo punto il modem viene acceso e il kit configurato attraverso il pc dell'installatore. Viene quindi eseguito il puntamento esatto dell'antenna, che l'installatore orienta a mano dopo essere risalito sul tetto.



VERIFICHE CONCLUSIVE

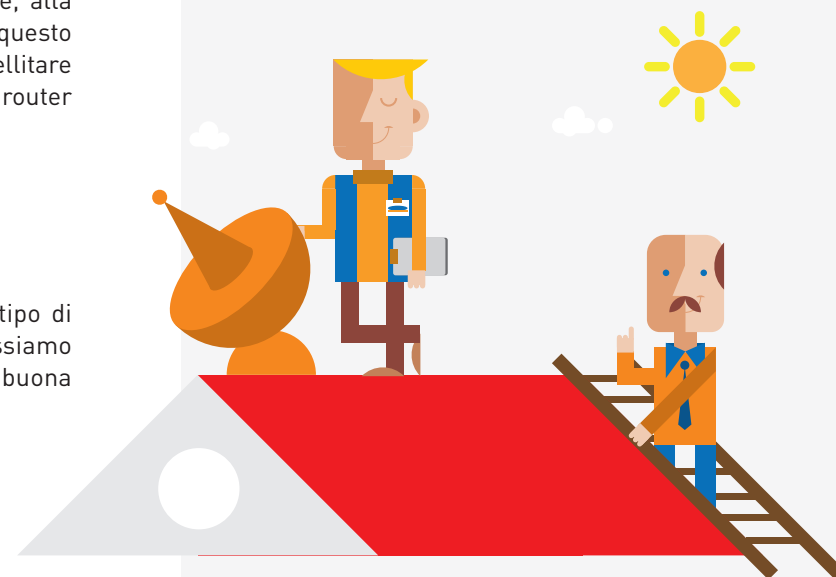
Terminata l'operazione di puntamento, il modem "aggancia" il segnale proveniente dal satellite ed esegue il check finale relativo alla potenza del segnale di ricezione, alla sincronia con il satellite e alla resistenza del cavo. A questo punto non resta che collegare il pc al modem satellitare con un ordinario cavo ethernet oppure tramite un router wi-fi (non in dotazione).

CONCLUSIONI

Siamo a tua completa disposizione per qualsiasi tipo di domanda e problematica. Nel frattempo non possiamo fare altro che augurarti una buona installazione e... buona navigazione!



www.opensky.it

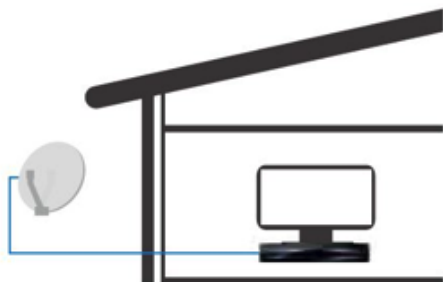


INSTALLAZIONE ED ATTIVAZIONE OPEN SKY



www.opensky.it

Numero Verde
800-667020



INSTALLAZIONE BASICA

Il servizio prevede l'installazione e l'attivazione dell'impianto satellitare in tre fasi: prima il tecnico installerà la parabola di 77cm su sistema di fissaggio esistente, quindi provvederà a collegare la parabola al modem con posa del cavo a vista. L'installazione prevede infine l'attivazione e il controllo del funzionamento di tutto l'impianto. Al fine di installare la parabola mediante il sistema di fissaggio esistente, è necessario che vi sia un palo di diametro non inferiore a 50mm. Il palo deve essere situato in un luogo che permetta alla parabola di essere puntata senza che vi siano interferenze o ostacoli visivi che si frappongano verso sud.

L'INSTALLAZIONE BASICA INCLUDE:

Manodopera:

- in media 2 ore di lavoro
- posizionamento della parabola su sito con accesso diretto (tetto escluso)
- collegamento modem e parabola con cavi a vista fissati a muro
- viaggio entro i 20 Km

Materiali:

- 15 mt. di cavo RG6 per connettere modem e parabola
- sistema di fissaggio e staffaggio non incluso

L'INSTALLAZIONE BASICA NON INCLUDE:

Manodopera:

- ore aggiuntive di lavoro, quotabili dal tecnico Open Sky
- posizionamento della parabola in siti senza accesso diretto, o comunque distanti dal modem
- collegamenti extra mediante canaline o supporti particolari
- viaggio oltre i 20 Km
- consulenza e configurazione di hardware aggiuntivi quali router o accessori wifi

Materiali:

- metrature di cavo aggiuntive o di diversa qualità rispetto RG6
- sistema di fissaggio e staffaggio

Prezzo consigliato per un'installazione basica: 170 euro IVA inclusa.

Nota bene: tutti gli interventi extra non preventivabili senza un sopralluogo saranno quotati a parte dall'installatore.

I seguenti servizi aggiuntivi vanno quotati a parte dal tecnico ufficiale Open Sky



www.opensky.it

0583 308366

ARTICOLO	QUOTAZIONE
<input type="checkbox"/> INSTALLAZIONE PARABOLA A TETTO	Con palo esistente 35,00€ con posa palo a tetto su preventivo
<input type="checkbox"/> CANALIZZAZIONE IN TUBAZIONE SOTTOTRACCIA (DENTRO L'APPARTAMENTO - COSTO COMPLESSIVO)	Passaggio Cavi in canalina esistente 40,00€
<input type="checkbox"/> CANALIZZAZIONE IN CANALINA ESTERNA (DENTRO L'APPARTAMENTO - COSTO COMPLESSIVO)	Messa in opera di canalina in appartamento 30,00€ al metro
<input type="checkbox"/> INSTALLAZIONE LNB AGGIUNTIVO 2 USCITE UNIVERSALI 13° EST	Installazione doppio LNB Twing per programmi tv 90,00
<input type="checkbox"/> INSTALLAZIONE ROUTER WIFI	Installazione e configurazione Router WIFI 39,00/119,00 €
<input type="checkbox"/> Km AGGIUNTIVI	Da concordare
<input type="checkbox"/> STAFFAGGIO AGGIUNTIVO	Staffa a Muro rinforzata 50mm di palo 50,00 €
<input type="checkbox"/> CAVO EXTRA	Cavo 7mm Classe A LTE 0.90 € al metro
<input type="checkbox"/> CAVO 11 mm PER TRATTE FINO A 50 mt	Cavo 11 mm Classe A LTE 3,00

GARANZIA E MANUTENZIONE

- Il kit satellitare è garantito per un anno dalla data di acquisto, per due anni dalla data d'acquisto nel caso di cliente consumatore.
- Nel caso di accertamento del difetto di conformità del apparecchio, Open Sky provvederà alla sua riparazione o sostituzione a proprie spese.
- È a carico del cliente la spedizione dell'apparecchio ad Open Sky per la sua riparazione o sostituzione.
- La garanzia non copre l'installazione dell'apparecchio e gli eventuali interventi di manutenzione.
- La garanzia non copre difetti dovuti a manomissioni o interventi di personale non autorizzato.

IL RAPPORTO CON IL TECNICO OPEN SKY

I tecnici Open Sky sono presenti in tutto il territorio italiano e sono tutti istruiti e formati riguardo l'installazione e la manutenzione degli apparati. I prezzi riferiti alla manodopera per l'installazione e la manutenzione si basano su quanto indicato nella tabella "installazione basica". Sta al tecnico che esegue l'installazione prevenire eventualmente lavori o materiali aggiuntivi per eseguire a regola d'arte il montaggio del kit satellitare.